

PÓDORYS STROPU NAD 1.NP

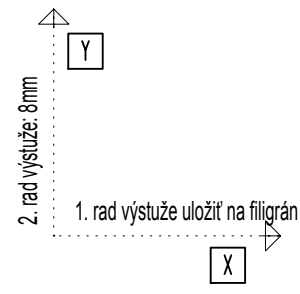
CELKOVÝ VÝŤAH
PRÚTOVÝ VÝSTUŽE:

VÝKAZ VÝSTUŽE:

4	78	ø 8	L=965mm
5	28	ø 8	L=2600mm
6	8	ø 8	L=3600mm
7	60	ø 8	L=1550mm
8	20	ø 8	L=1800mm
10	8	ø 8	L=1150mm
33	4	ø 8	L=1000mm

č.	Φ	dĺžka [m]	počet kusov celkom	dĺžka celkom [m]
4	B8	0,96	78	75,27
5	B8	2,60	28	72,80
6	B8	3,60	8	28,80
7	B8	1,55	60	93,00
8	B8	1,80	20	36,00
10	B8	1,15	8	9,20
33	B8	1,00	4	4,00
celkom				319,07
				0,395
				126,03
				126,03

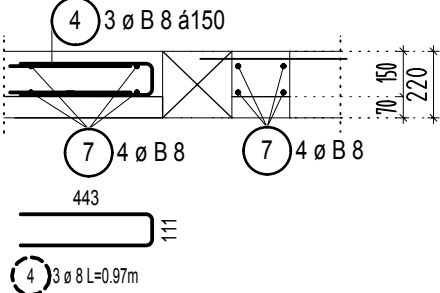
GLOBALNE KRYTIE:



POZNÁMKY :

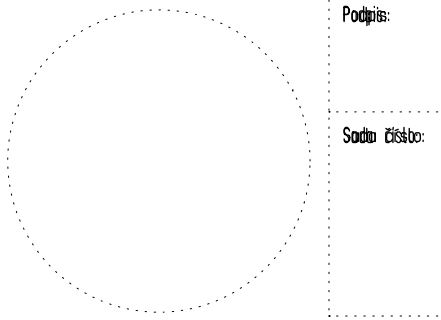
- POLOHA VÝSTUŽE V REZE A POHĽADE JE KÓTOVANÁ NA OS PRŮTOV
- CELKOVÝ VÝŤAH PRŮTOV JE KÓTOVANÝ NA VONKAJŠÍ POVRCH
- CIARKOVANÝ KRÓŽOK ČÍSLA POLOŽKY SYMBOLIZUJE DIEĽČI VÝŤAH VÝSTUŽE
- PLNÝ KRÓŽOK SYMBOLIZUJE CELKOVÝ VÝŤAH VÝSTUŽE
- PRI KRAJNEJ PODP.ZATIAHNÚŤ VÝST. MIN. 15 PRIEM. PRŮTA ZA LICE PODP.
- PRI VNÚT. PODP.ZATIAHNÚŤ VÝST. MIN. 10 PRIEM. PRŮTA ZA LICE PODPORY
- VÝSTUŽ V MIESTE PRESTUPU CEZ STROP PRÍSPÔBIŤ DEBNENIU

Řez R - R



NAVRHNUTÉ PODĽA STN EN 1992-1-1

POUŽITÉ MATERIÁLY:
BETÓN - C35/45
BETÓN STN EN 206-1 - C35/45 - XC1(1SK) - CL 0,4 - Dmax 16 - S3
BETONÁRSKA VÝSTUŽ B 500B



Podpis:

Súhlas:

NAVRHNUTÉ PODĽA STN EN 1992-1-1

POUŽITÉ MATERIÁLY:
BETÓN - C35/45
BETÓN STN EN 206-1 - C35/45 - XC1(1SK) - CL 0,4 - Dmax 16 - S3
BETONÁRSKA VÝSTUŽ B 500B

Hlavný inžinier projektu: Ing. arch. TRYLČ Ivan	Zodpovedný projektant: Ing. BEŤKO Ľudovít ml.	Vypracoval: MUSUTA Miroslav	Beľko-PUF Stavba stavieb S. Moyzesa 11, RUZOMBEROK tel.č.+421 903 532 533	
Miesto stavby: MARTIN, areál UNM	Investor: UNIVERZITNÁ NEMOCNICA MARTIN, Kollárova 2, Martin			
Akcia:			Formát:	6 A4
UNM DOSTAVBA 6. PAVILÓNU			Datum:	jún 2016
			Číslo zákazky:	16-202-PUF
			Stupeň:	OP
Objekt:			Profesia :	ST
Príloha:			Mierka:	Číslo prílohy:
Výkres výstuže stropnej dosky nad 1NP - ľemovačky otvorov			1:50	8